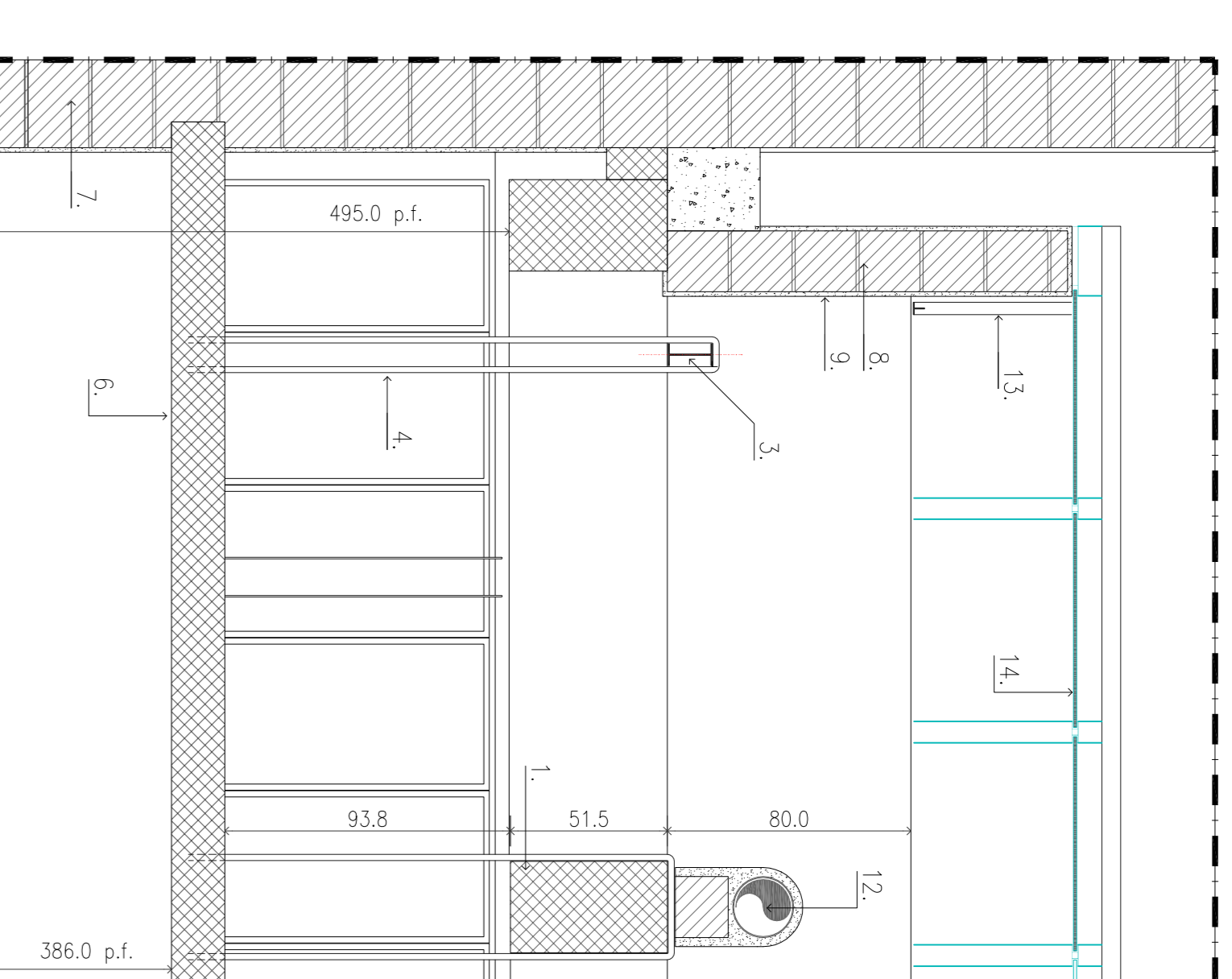
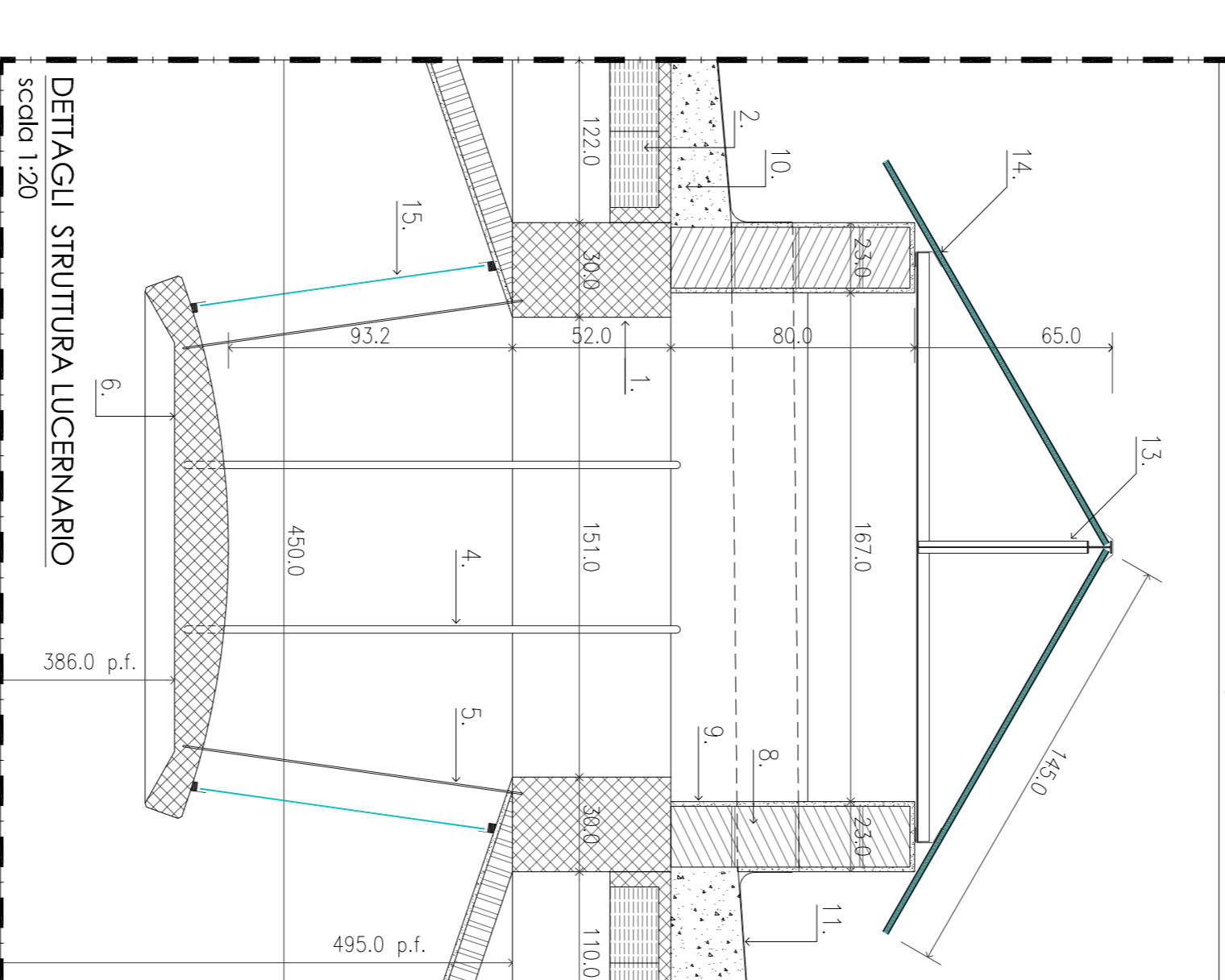


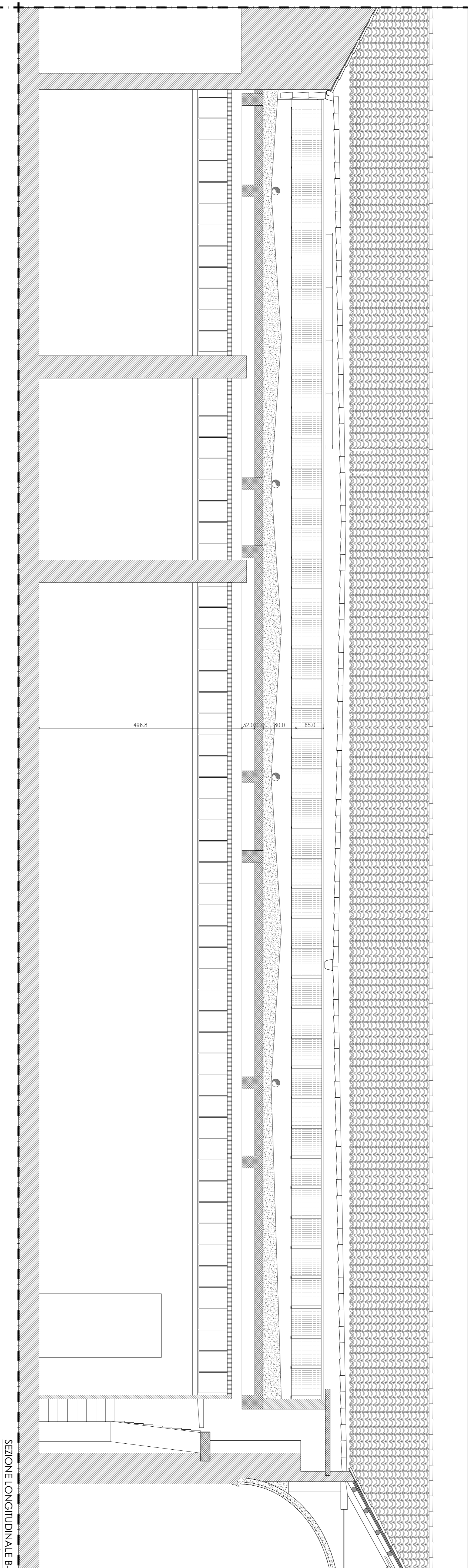
PLANNERIA LUCERNARIO - SCHEMA STRUTTURALE  
Scala 1:50



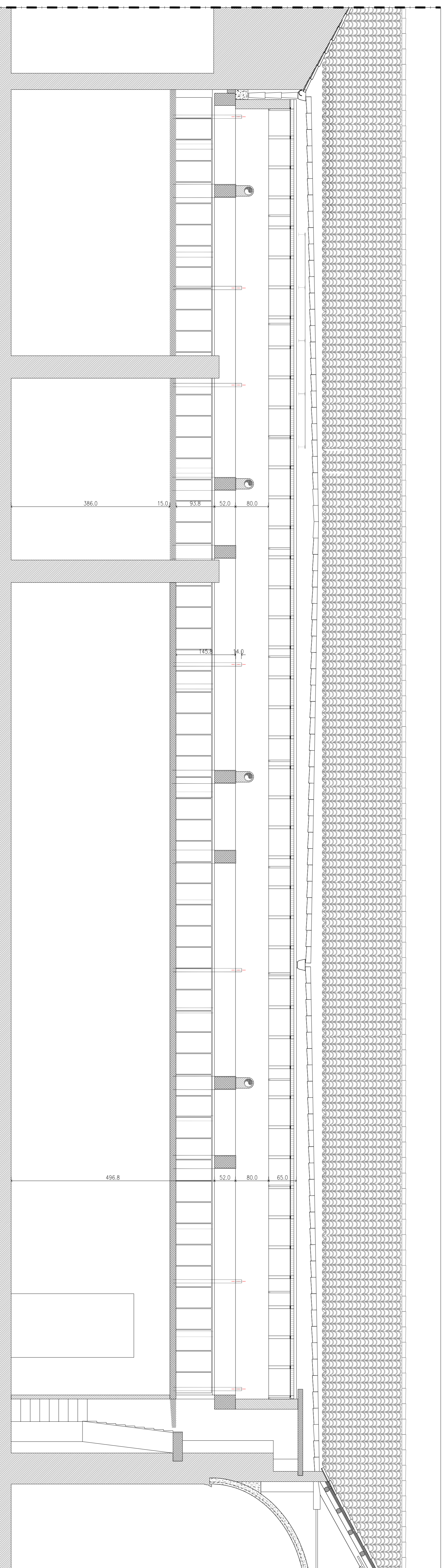
1. trave in cemento armato cm. 30x30
2. soletto laterale cm. 20
3. profilo in acciaio PE140
4. tirante in acciaio Ø25 mm
5. coppi di travi in acciaio Ø25mm
6. soletto in cemento armato tipo
7. muratura perimetrale in blocchi equivalenti di calcarenite
8. muratura perimetrale lucernario cm. 20
9. distacco di tipo calce
10. massetto delle pendenze
11. impermeabilizzazione con manto cementizio elastico
12. smaltimento acque meteoriche
13. struttura lucernario in profili metallici
14. listini di copertura in policarbonato
15. innesco diffusore lucernario in acciaio e galleggiamento



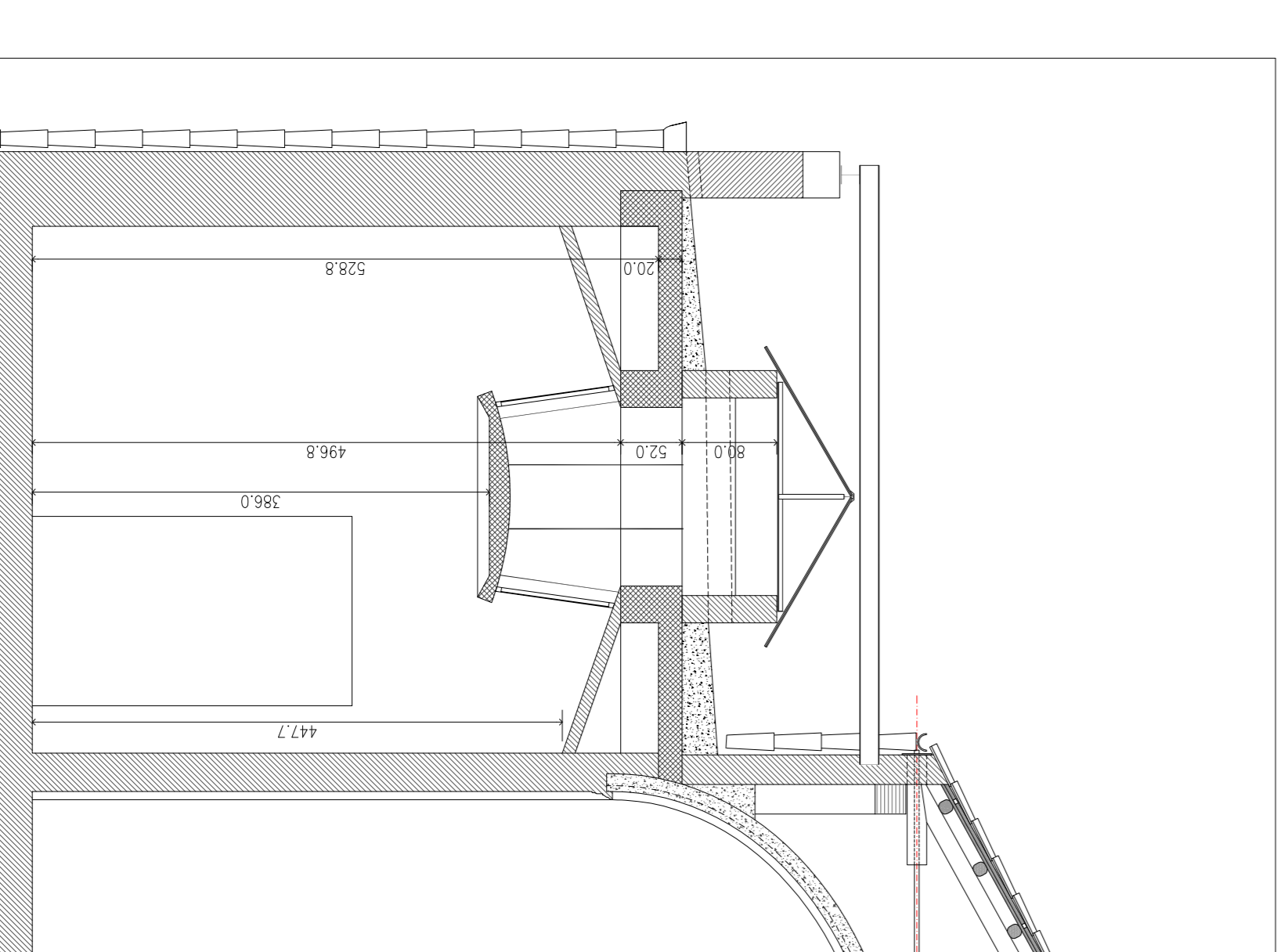
DETTAGLIO STRUTTURALE LUCERNARIO  
Scala 1:20



SEZIONE LONGITUDINALE B-B  
Scala 1:50

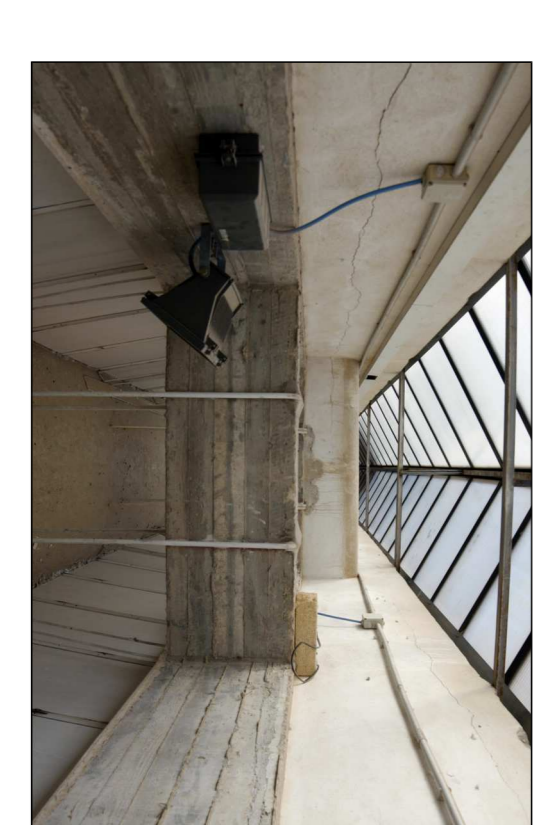


SEZIONE LONGITUDINALE A-A  
Scala 1:50

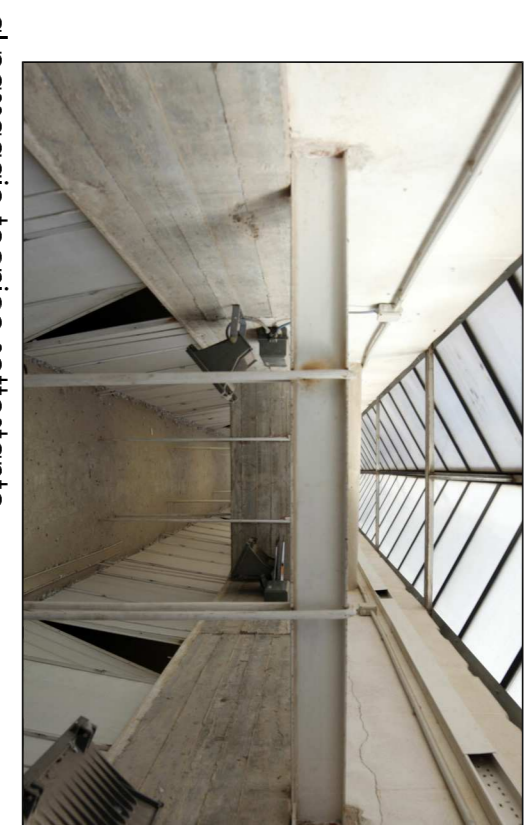


SEZIONE TRASVERSALE C-C  
Scala 1:50

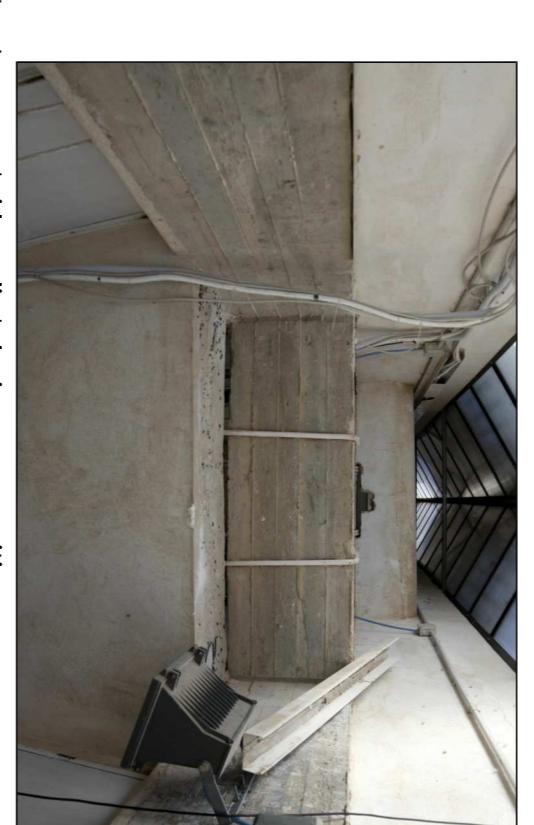
ELEMENTI TIPOLOGICI STRUTTURALI



travi longitudinali di collegamento in c.a.

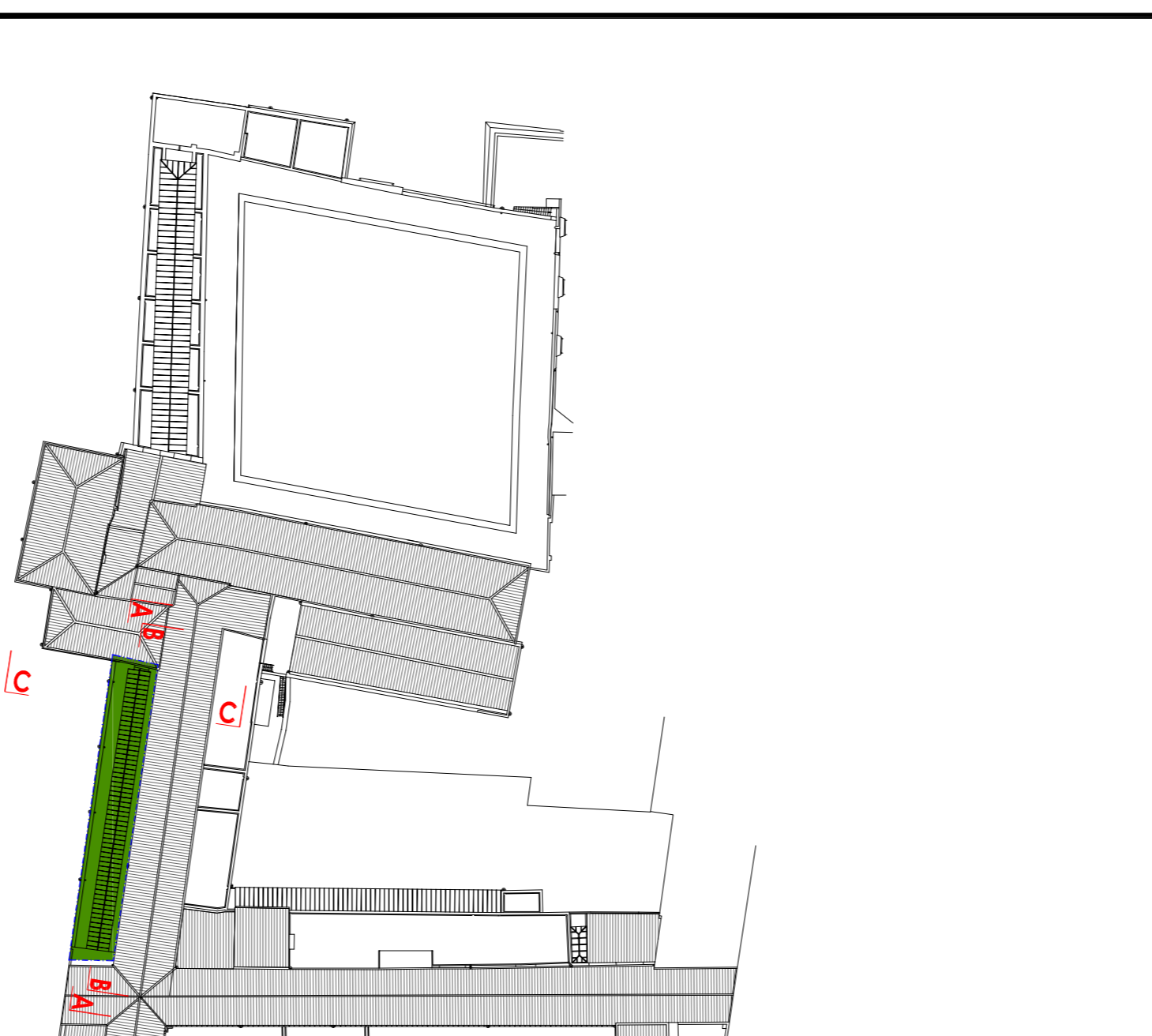


travi trasversali in c.a.



profili in PE 140 di sostegno al posteggio tecnico solitone

- impedendo in acciaio PE140 per impianti tecnologici
- muratura in blocchi laterali equivalenti di pietra tenera
- orditura solida di copertura



MINISTERO PERI I BENI E LE ATTIVITÀ CULTURALI  
ASSESSORATO DEI BENI CULTURALI DELLA REGIONE SICILIANA  
REGIONE SICILIANA  
PROGETTO POLI MUSEALI DI ECCELLENZA NEL MEZZOGIORNO  
POLI MUSEALI DI TRAPANI  
PROGETTO DELLE OPERE DI VALORIZZAZIONE DEL POLI MUSEALI DI TRAPANI  
MUSEO REGIONALE INTERDISCIPLINARE "CONTE AGOSTINO FERROU"

**INVITALLA**

LE OPERAZIONI DI PROGETTAZIONE E REALIZZAZIONE DI QUESTO INTERVENTO SONO STATE REALIZZATE PRESSO LO STUDIO DI ARCHITETTURA E INGEGNERIA INVITALLA

REDAZIONE	DATA	TIPOLOGIA
INDAGINI e FILEV STRUTTURALI	5/12/2011	TECNICA
Lucernario 2 - Frammento, Sezione e Particolari	15/03/2012	TECNICA
	04/07/2012	TECNICA
	09/09/2012	TECNICA
	09/09/2012	TECNICA

**RG03**